

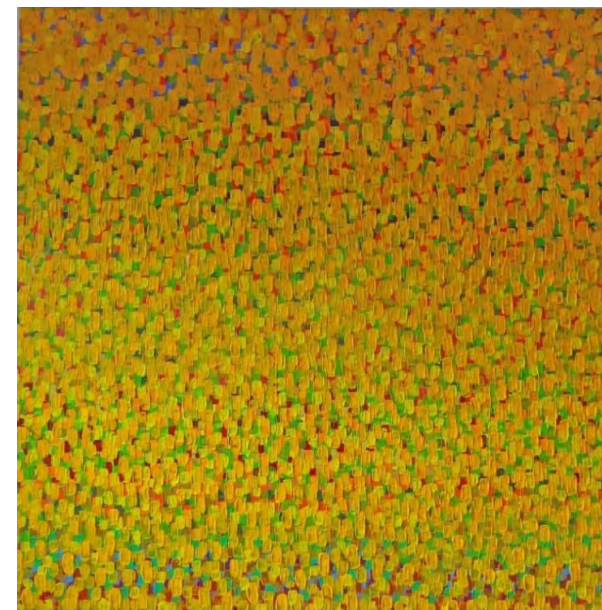
## THOMAS SIEFER

Zu meinen Arbeiten:

Mich interessiert vor allem die Arbeit mit Farbe – und wie Farbe in Tönen, Kontexten, Umfeldern und Komposition zusammenspielen. Farben wirken körperlich, seelisch und mental – und es ist herausfordernd, mit ihnen der Konstruktion von Wirklichkeit(en) zu begegnen. Mich interessiert dabei weniger eine Abbildung von Wirklichkeit als ein Nachempfinden oder Ermöglichen von Wirksamkeiten in der Überzeugung, dass im „Bild“ die Tiefenstruktur des Seelischen zum Ausdruck kommt. - Jedenfalls verstehe ich meine Bemühungen auch, die darin liegende Kraft nicht zu sehr durch Planung und innere Programme zu behindern, welche andererseits als assoziative Ressource durchaus unterstützend wirken.

Bei den Objekten ist für mich zudem der Übergang zwischen „Skulptur“ und „reiner Farbe“ spannend: wo wird Farbe selbst zur Skulptur – und wie begünstigt Farbe bei Skulpturen die Formgebung, so dass die Skulptur zum Träger des Farbumfeldes wird? (Wenn der Beobachter sich z.B. eher in der Betrachtung der Farbwirkungen verliert – und dabei die Wirksamkeit der Form außer Acht lässt.).

Zudem findet das Kreative, die Kreation oftmals auch ihren Ausdruck (oder Ausgang) im Spielerischen: mit Materialien aller Art oder beispielsweise den Assoziationen der Lebenswelt und Zeitgeschichte. Und manches, anfangs oder ursprünglich noch „absichtslose“, Spiel mündet dann in einen neuen Ausdruck: als ob das „Spiel“ eine Übung auf dem Weg zu etwas „wirklich“ Neuem war...



Künstlerischer Lebenslauf:



Kunstabitur mit Ambitionen und großem Interesse an Kunstgeschichte (C. Heinrichs war ein Schüler von Boys) - aber ohne den Mut zu einem entsprechenden Studium. Parallel zum Promotionsstudium (Wirtschaft) einige Jahre Besuch der Offenen Ateliers in der Kunstschule Velbert (C. Anosike) bis sich 2003 die Gelegenheit zum Einstieg in ein Gemeinschaftsatelier in Velbert bot. Intensive Schaffensperioden mit Objekten, Malerei, Farbstudien und Projekten. Cross-over zwischen Farbtheorien, Symbolismus und Systemischer Beratung, insbesondere mit der Aufstellungsarbeit.

Erste Hausausstellungen. Nach dem Umzug nach Leichlingen seit 2015 Beteiligung an den Jahresausstellungen im Sinneswald, seit 2014 mit eigenem Atelier in Leichlingen und jährlichen Haus- und Atelieraussstellungen.

2017 zum ersten Mal Beteiligung an der Jurierten Jahresausstellung

Leichlinger KünstlerInnen. Aktuelle Ausstellung 2017: „Farbenspiel“.

Kontakt

Rominterweg 7-9  
42799 Leichlingen  
02175/ 8899585  
thomas.siefer@siefer.ag  
www.siefer.ag

**LEICHLINGER  
KÜNSTLERINNEN UND  
KÜNSTLER IM BÜRGERHAUS  
AM HAMMER**

**3. - 17. DEZEMBER 2017**

**ÖFFNUNGSZEITEN**

Donnerstag 17-20 Uhr

Samstag 15-17 Uhr

Sonntag 11-17 Uhr

Eine Veranstaltung  
der Stadt Leichlingen, Büro Bürgermeister/Kultur  
mit freundlicher Unterstützung der  
Stadtwerke Leichlingen